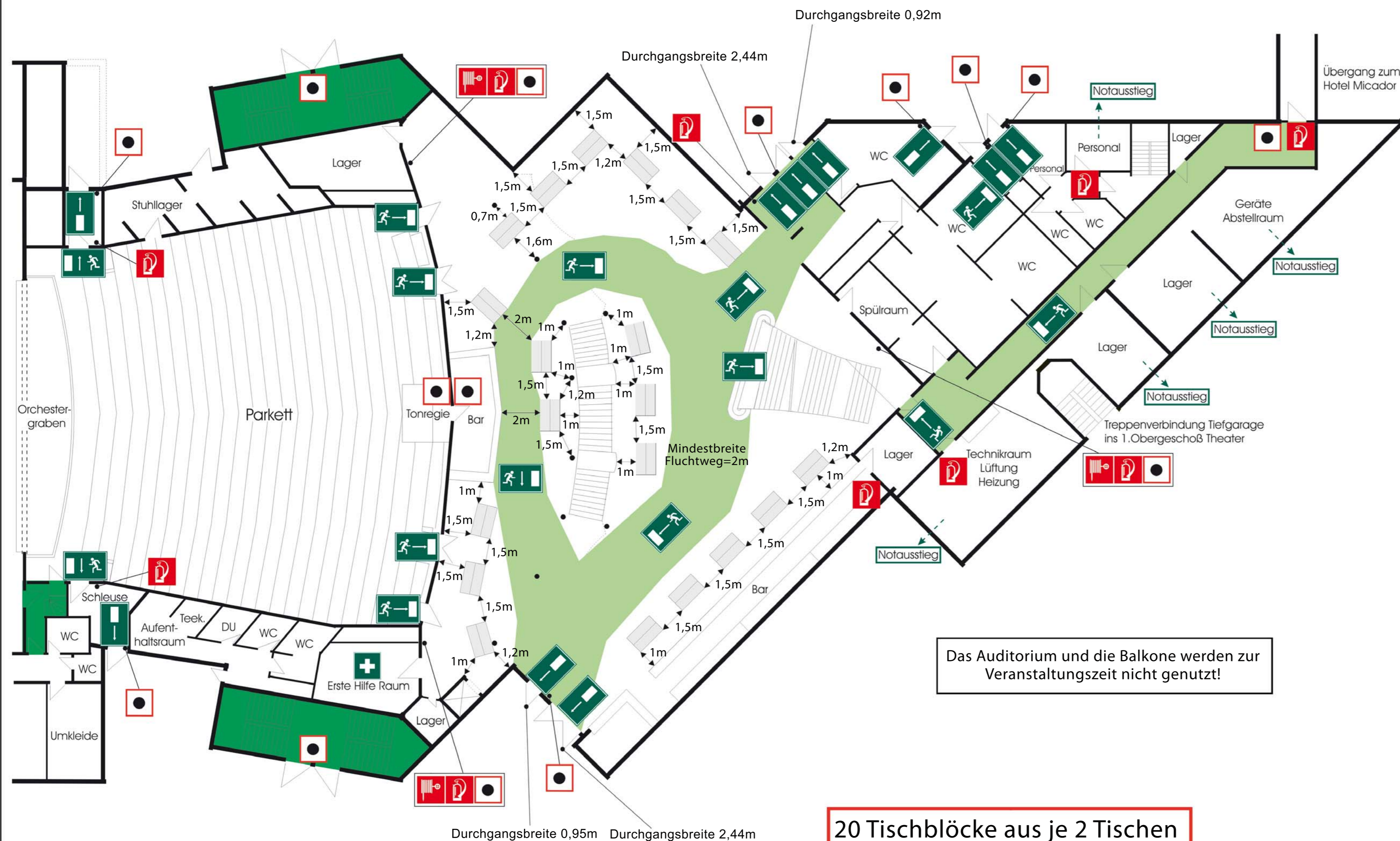


Bestuhlungs- und Rettungswegeplan



20 Tischblöcke aus je 2 Tischen
 $2 \times (1,8\text{m} \times 0,6\text{m}) = 1,8\text{m} \times 1,2\text{m}$

Verhalten im Brandfall

Ruhe bewahren

1. Brand melden
 - ☎️ Feuerwehr 112 oder
 - 🔴 Druckknopfmelder betätigen
2. In Sicherheit bringen
 - 👉 Gefährdete Personen warnen
 - 👉 Hilflose mitnehmen
 - 🚪 Türen schließen
 - 👉 Gekennzeichneten Fluchtwegen folgen
 - 🚫 Keinen Aufzug benutzen
 - 👉 Auf Anweisungen achten
3. Löschversuch unternehmen
 - 🔴 Feuerlöscher oder Wandhydrant benutzen

Verhalten bei Unfällen

Ruhe bewahren

1. Unfall melden
 - ☎️ Rettungsdienst 112
 - Wer meldet ?
 - Was ist passiert ?
 - Wo ist es passiert ?
 - Sind Menschen in Gefahr ?
2. Erste Hilfe
 - 🏥 Absicherung des Unfallortes
 - 🏥 Versorgen der Verletzten
 - 👉 Anweisungen beachten
3. Weitere Maßnahmen
 - 🚑 Krankenwagen oder Feuerwehr einweisen
 - 👉 Schaulustige entfernen

Rhein-Main-Theater
 Zum Grauen Stein 2
 65527 Niedernhausen

Variante: 01
 Maßstab: 1:200

Bestuhlungsplan Tischblöcke
 Foyer

Legende:

🔴 Wandhydrant	👉 Fluchtwegrichtung
🔴 Feuerlöscher	👉 Fluchtwegrichtung
🔴 Druckknopfmelder	👉 Notausgang
🏥 Erste Hilfe Einrichtung	